



8.1

Taco Nylon N8 con tope



8.2

Tornillo 10 x 2"



8.3

Taco Nylon N6 con tope



8.4

Tornillo 8 x 2"



8.5

Taco Nylon N8 p/bloque



8.6

Taco Nylon N6 p/bloque



8.7

Tornillo 10 x 2" 1/2"



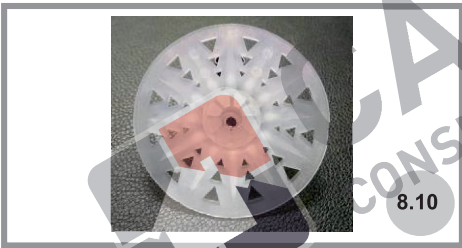
8.8

Anclaje yeso (tirabuzón)



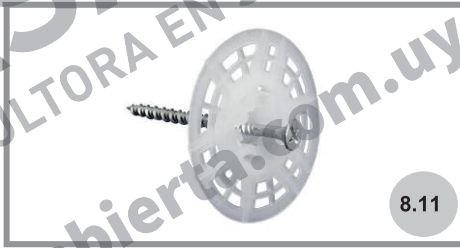
8.9

Anclaje yeso (alas)



8.10

Sujetadores sistema EIFS



8.11

Sujetadores sistema EIFS con tornillo



8.12

Tensores



8.13

Anclaje HTT4 Simpson



8.14

Anclaje HTT4 Armco



8.15

Anclaje cuña 5/8 x 7"



8.16

Varilla roscada galvanizada 14 mm



8.17

Tuerca hexagonal hierro galvanizado 14 mm



8.18

Arandela plana hierro galvanizado 9/16



8.19

Hanger Simpson 1.81" x 1-13/16



8.20

Hanger Simpson 3.56" x 1-13/16



8.21

Anclaje MTSM16 - Techo - Pared



8.22

Anclaje GA1 - refuerzo de ángulo



8.23

Anclaje BTM - Unión ladrillo



8.24

Ceiling clip con clavo



8.25

Punta atornilladora 1" - 2 1/2"



8.26

Puntero hexagonal 5/16" x 48 mm



8.27

Clavo para disparadora 1/2"



8.28

Clavo para disparadora 3/4"



8.29

Clavo para disparadora 1"



8.30

Clavo para disparadora 1 1/4"



8.31

Clavo para disparadora con arandela 1 1/4"



8.32

Clavo para disparadora 1 1/2"



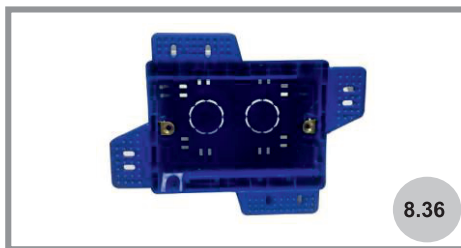
8.33

Clavo para disparadora 2"



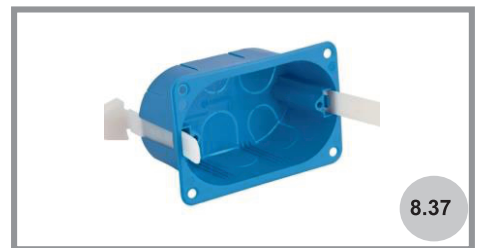
8.35

Disparo - Marrón/Verde/Rojo/Púrpura



8.36

Caja eléctrica para yeso con alas



8.37

Caja eléctrica para yeso con precinto